

ワンデー仕事研究 リモート型 短期型 パッケージ型



公立鳥取環境大学 環境学部
環境学科 3年
眞田 梨花 さん

受入企業	社会福祉法人あすなる会 ワンデー仕事研究
	株式会社鳥取銀行 ワンデー仕事研究
	大江ノ郷自然牧場グループ ワンデー仕事研究
	大山乳業農業協同組合 リモート型/3日間
	株式会社マルイ 短期型/3日間
	倉吉で暮らすインターン パッケージ型/5日間

3年生の夏休みからインターンシップに参加し始めましたが、この時はまだ行きたい業界を絞れていませんでした。そのため、興味のあるものはすべてやってみようという気持ちで幅広い業界のワンデー仕事体験、短期型、そしてパッケージ型に参加しました。色々な場所で仕事体験をさせていただきましたが、参加してみて分かったことは、実際にやってみて初めて知ることがたくさんあるということです。参加前と参加後では、その業界や業種のイメージは良くも悪くも変わると感じます。それが今後の進みたい進路選択のヒントになっていきます。自分は何をしたいのかがまだ分からないという人も、とりあえず参加してみることをおすすめします。色々な職場で仕事を体験することができるとは就活生の特権だと思っ、ぜひ楽しみながら挑戦してみてください。

スケジュール Schedule	1日目 ▶ オリエンテーション、商品基礎学習、課題提示	3日目 ▶ プレゼン発表、講評、意見交換
	2日目 ▶ アイスクリーム新商品プレゼン資料作成	

ワンデー仕事研究



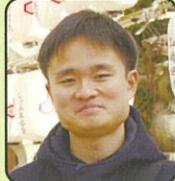
鳥取大学 地域学部
地域学科 3年
小山 遥花 さん

受入企業	鳥取県生活協同組合 ワンデー仕事研究
	株式会社ヤマタホーム(ヤマタグループ) ワンデー仕事研究
	株式会社鳥取銀行 ワンデー仕事研究
	株式会社丸由 ワンデー仕事研究
	大江ノ郷自然牧場グループ ワンデー仕事研究

インターンシップ参加前は自己分析が進まず、企業説明会に行っても会社の雰囲気が見えない、自分がそこで働いているイメージができていない、と悩んでばかりでした。しかし、色々な地元企業のインターンシップに参加して、自己分析も企業理解も深まったと感じました。多数の社員の方と接しつつ実際の業務を体験することで、良くも悪くも想像と違ったということが多々ありました。また、とっとりインターンシップでは各企業からのフィードバックがあるため、自分の強みや適性を知る機会にもなります。自分を客観的に見る貴重な機会が頂けたとともに、「地元、鳥取のために働きたい」という思いが強まり、参加して非常に良かったです。皆さんも最初は不安でいっぱいだと思いますが、広い視野を持って、少しでも興味のあるインターンシップには積極的に参加してみてください。どの企業も楽しみながら学べるプログラムを考えて下さっているの、きっと充実した有意義な経験を得られるはずです。

スケジュール Schedule	鳥取県生活協同組合 午前…配送トラック同乗 見学・体験 午後…生協の歴史、事業活動の紹介	株式会社鳥取銀行 午前…学生同士の交流、就活スキルアップ法 午後…「創業・起業支援」の疑似体験
--------------------	--	---

パッケージ型



同志社大学 文学部
文化史学科 3年
山岡 亮太 さん

受入企業	鳥取砂丘で観光業を体験 パッケージ型/5日間
	岩美町で地域創生の体験 パッケージ型/6日間

私は鳥取砂丘と岩美町での二つのパッケージ型インターンシップに参加しました。実習前はかなり不安でしたが、どちらの実習先の方々も大変温かく、ポジティブな気持ちで実習を行うことができ、非常に楽しい時間を過ごすことができました。パッケージ型では、様々な経験をお持ちの方々と幅広い業務を体験できるため、今まで知り得なかった見方や考え方に触れることができ、これから生きていく上で重要な学びを得る貴重な機会となりました。また、働く人の立場から鳥取の空気を肌で感じ、その程よさが自分に合っていることを実感できたのも大きな収穫となりました。さらに実習の振り返りを通して自分自身を見つめ直せたことで、より深い学びや自己理解にも繋がりました。皆さんも、一度参加してみれば新しい世界が開けてくることは間違いありません。おまけに素敵な出会いもついでに。重く考えすぎず、まずはぜひ応募してみてください。

スケジュール Schedule	鳥取砂丘で観光業を体験 1日目 ▶ オリエンテーション、交流会 2日目 ▶ 観光客対応、ガイド対応(ビジターセンター) 3日目 ▶ ミニツアー、インストラクター体験(アクティビティ協会)	4日目 ▶ レストラン・売店でサービス業体験(砂丘会館) 5日目 ▶ 課題発表、フィードバック
--------------------	--	--

※学年は2023年8月時点

Q.パッケージ型仕事研究とは?

様々な企業の実習をまとめて体験できます!



※パッケージ型はその都度プログラム内容が変わりますので、参加前に実習内容をよく確認してください。暮らす体験を含まない場合があります。

とっとりインターンシップに興味のある方、参加したい方はこちら!

www.tottori-internship.net
とっとりインターンシップ

応募方法
とっとりインターンシップのホームページからエントリーしてください。アカウントを取得後、マイページよりエントリーできます。

お問い合わせ (鳥取県事業委託先) 鳥取県中小企業団体中央会 TEL.0857-26-6671
〒680-0845 鳥取県鳥取市富安1丁目96番地 E-mail miryoku@chuokai-tottori.or.jp



学生のみなさんへ

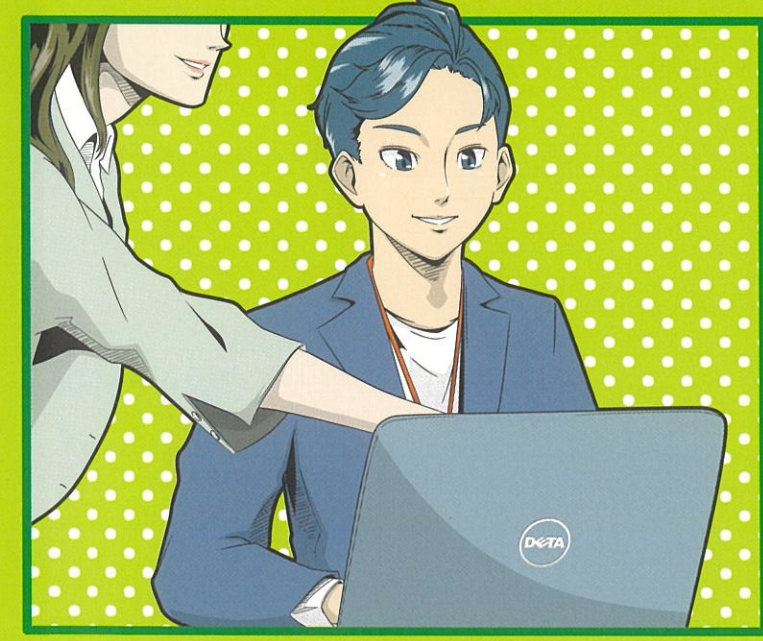
とっとりインターンシップ

鳥取県ならではの
たくさんのおもしろい企業が
待っている!

コーディネーターが
手厚く
サポート

交通費・
宿泊費等の
助成
あり!

※適用には条件があります。



県内外を
問わず
**1年生から
参加できる!**
留学生の方も歓迎!

企業からの
フィードバックで
自己分析できる!

はじめよう! とっとりインターンシップの巻



まずはその1!

申込から実習まで安心サポート

慣れないインターンシップに悩みはつきもの。でもとっとりインターンシップなら日程調整や実習中の困りごとにも細かくサポートしてくれるんだ!

その2!

事前・事後学習で安心して参加

このテキストブックを使った事前学習会があり、目的・課題設定やマナーを事前に学べるぞ!

その3!

企業からのフィードバック

とっとりインターンシップなら自分では気づかないポイントのフィードバックがあり、成長や自己分析に活かせるぞ!

そして、その4!

交通費、宿泊費等の助成あり

県外からの交通費、企業への通勤費、宿泊が必要な場合の助成制度があるんだ!

あ... 安心すぎる!

それだけじゃない!

とっとり独自のプログラム おパッケージ型 仕事研究

5日間程度で複数の企業を一気に体験できるお得なメニューが学生に人気だ!

短期間で効率よくインターンシップ経験を積めるなんて...

さあ、さっそくとっとりインターンシップにエントリーだ!

とっとりインターンシップの特徴

- 1 申込から実習まで安心サポート**
実習企業の選定、実習希望企業との実習内容、日程の調整、実習中の困りごとへの対応など、きめ細やかにコーディネーターがサポートします。
- 2 事前・事後学習で安心して参加**
テキストブックを使った事前学習会で実習参加にあたっての目的・課題設定やマナーを学び、安心して実習に参加できます。さらに事後学習で学びも深まります。
- 3 企業からのフィードバック**
実習中の様子を企業からフィードバック。自分では気づかないポイントなどを把握できるので、自身の成長や自己分析につながります。
- 4 交通費、宿泊費等の助成あり**
県外居住地からの交通費、企業への通勤費、宿泊が必要な場合などの助成あり。リモート型の通信費助成もあり。
※適用には条件があります。
- 5 傷害保険、賠償責任保険への加入**
とっとりインターンシップで加入しているので安心して実習に参加できます。

~学生のニーズに対応した豊富なメニュー~

とっとりインターンシップの種別

ワンデー仕事研究

1日

1日の参加で企業概要を理解できる

短期型

2日以上

現場やロールプレイングで仕事を体験できる

有償型

10日以上

長期でじっくり深掘りできる

とっとり独自のプログラム

パッケージ型

5日程度

複数の企業を一気に体験

※翌年度卒業予定の学生には、5日間以上のプログラムで一定基準を満たせば企業の広報・採用選考に情報活用されるタイプも導入されています。

県外にいても参加可能な「リモート型」の実習も各種あります。

とっとりインターンシップ実施の流れ

春・夏休みの場合

4~5月	10~11月	6月	12月	6月下旬	12月下旬	6~8月	12~2月	8月	2月	7~9月	2~3月	9月下旬	3月下旬
受入企業ホームページ公開	合同企業説明会などのイベント(予定)	エントリー 随時エントリー可能	エントリー 随時エントリー可能	実習先決定 マッチング実習準備、日程調整など	実習先決定 マッチング実習準備、日程調整など	合同事前学習会 課題・目標の設定 ビジネスマナー	合同事前学習会 課題・目標の設定 ビジネスマナー	実習期間 実習後、企業からフィードバック	実習期間 実習後、企業からフィードバック	実習期間 実習後、企業からフィードバック	実習期間 実習後、企業からフィードバック	合同事後学習会 実習の振り返り	合同事後学習会 実習の振り返り

※は夏に実施するインターンシップの日程、は翌年春に実施する日程です。※上記は、長期休業期間に実施する場合の流れですが、この期間以外にも参加を希望される場合は、個別にご相談ください。

11月~1月にかけての秋冬インターンシップも実施しています。募集開始は10月頃より

申込および参加方法

- ホームページより学生アカウント登録を行う
www.tottori-internship.net
- ホームページの企業検索で参加したい実習先を探す
- 希望企業を選びWEBエントリー
複数企業のエントリーも可能
- 参加準備
(コーディネーターとの連絡や事前学習)
- 実習スタート