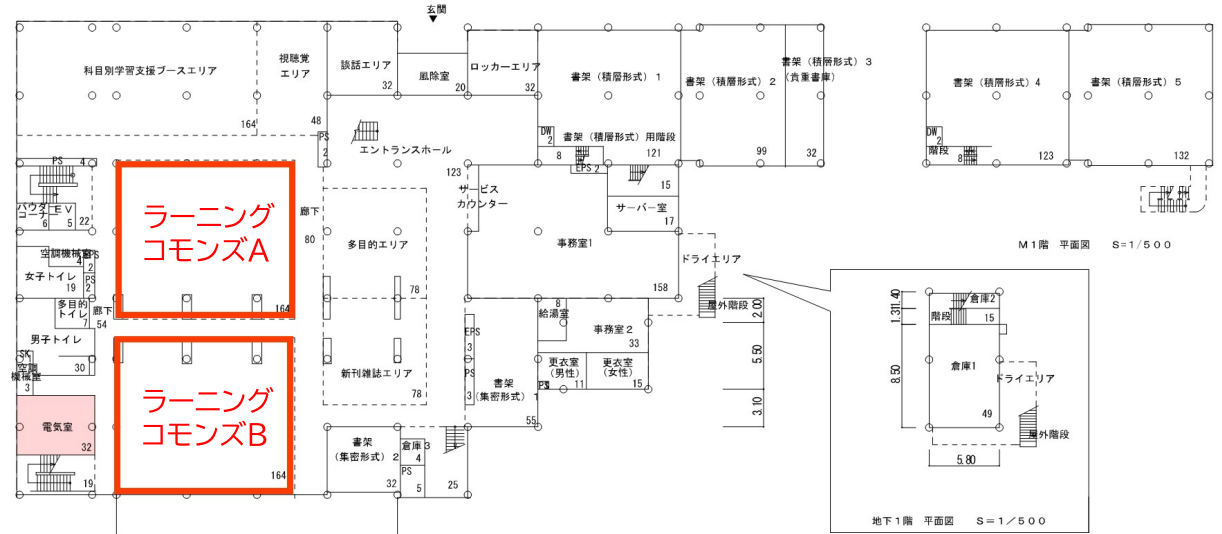
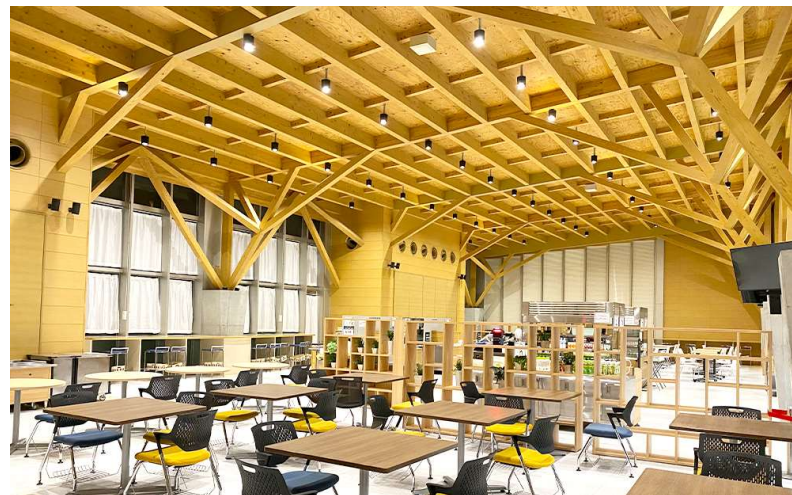


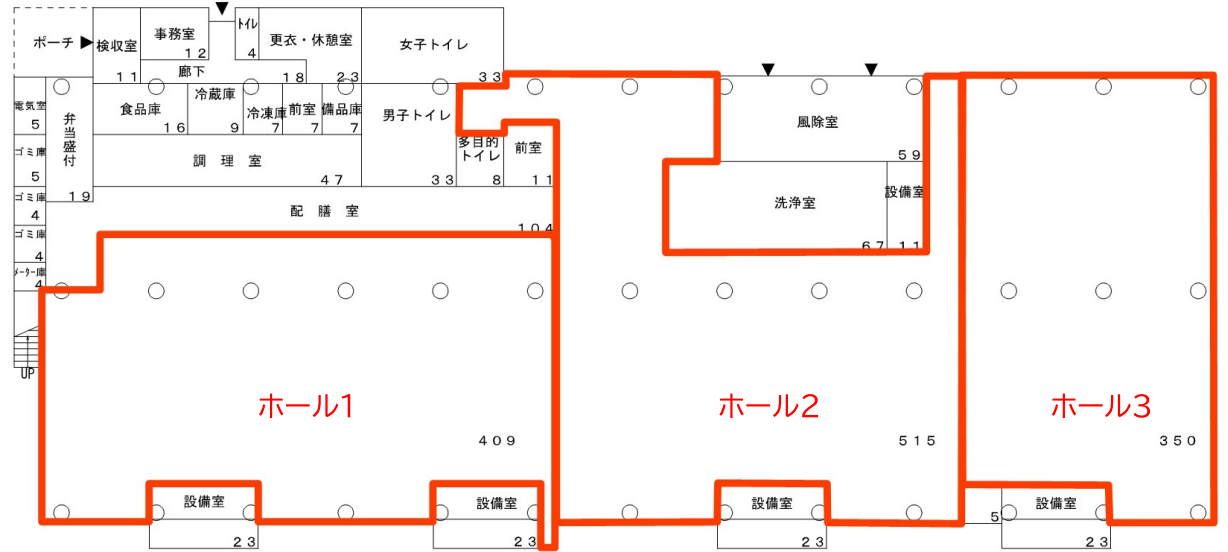
①図書館



室名	図書館1階ラーニングcommons A・B
面積	各164㎡
収容人数	A：60名程度 B：40名程度
タイプ	学習スペース
主な利用者	学生、教職員、地域住民
利用者数	100,000～200,000人/年
ポイント	学内外を問わず多くの人が入れ替わり利用する。

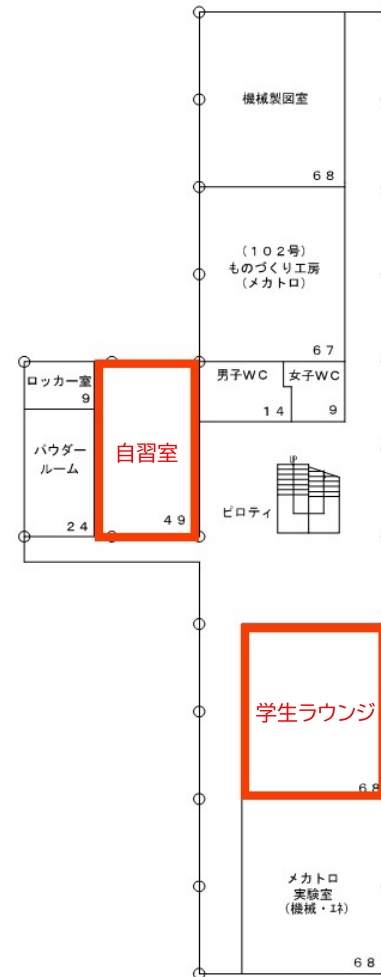
②ビ・フォーレ





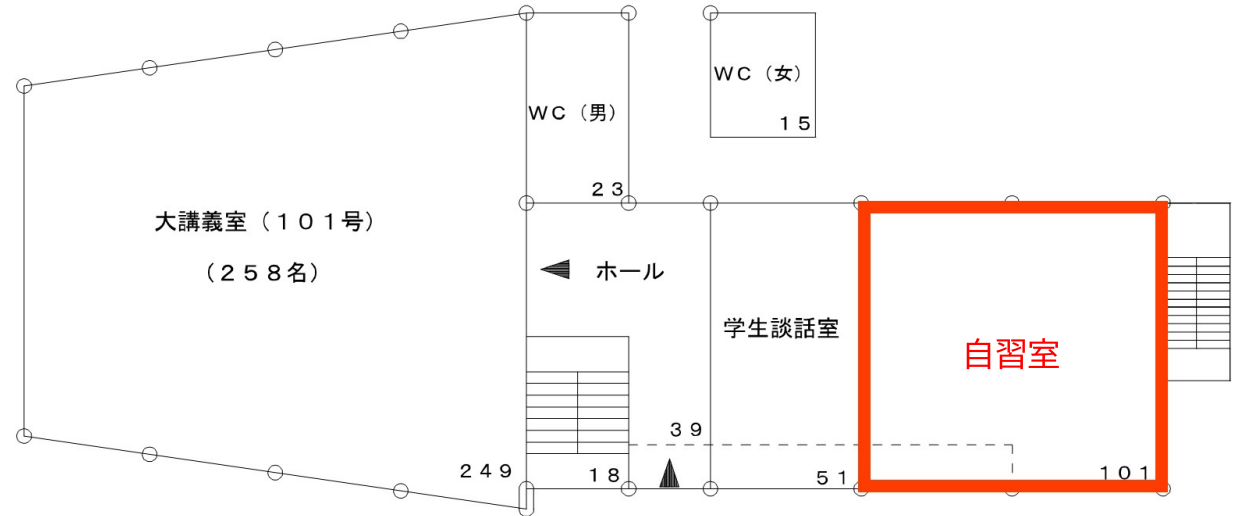
室名	ビ・フォーレ ホール1～3
面積	1 : 409㎡ 2 : 515㎡ 3 : 350㎡
収容人数	630名程度
タイプ	大学食堂
主な利用者	学生、教職員
利用者数	100,000～200,000人/年
ポイント	夜間（19時30分まで）や土曜日も営業している。

③理工第1講義棟



室名	理工第1講義棟 学生ラウンジ、自習室
面積	ラ：68㎡ 自：49㎡
収容人数	ラ：30名程度 自：20名程度
タイプ	休憩室、自習室
主な利用者	学生
利用者数	ラ：延べ20,000人/年 自：延べ10,000人/年
ポイント	理工学部の学生が日夜 利用している。

④経済学部大講義室棟



室名	経済学部 1 階自習室
面積	101m ²
収容人数	30名程度
タイプ	自習室
主な利用者	学生
利用者数	延べ4,000人/年
ポイント	経済学部の学生が日夜利用している。