

認知症診断ワークフロー構築に向けた産官学共同研究

**臼杵市医師会
(臼杵市認知症を考える会)**

臼杵循環器内科
白川病院
丸岡脳神経外科
児玉循環器科・内科医院

植田内科クリニック
渡辺内科クリニック
奥津医院
藤野循環器科内科医院
浜田消化器科内科医院
吉田医院
岩田リハビリクリニック

「うすき石仏ねっと」
臼杵市医師会が運営する
「臼杵市地域医療・介護情報
連携システム」です

**大分大学医学部
認知症先端医療推進センター**

国内初の病院病棟内施設 機能強化への取組実績 県補助での国内では希な研究専用設備導入

CTU

サイクロトロン

PET-CT

MRI

アミロイドPET

FDG-PET

島津製作所/エーザイ

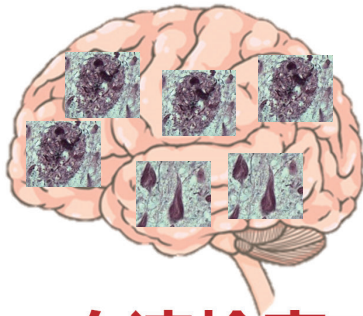
Amyloid MS CL AXIMA
血中アミロイドペプチド測定システム

『のうKNOW®』

血液バイオマーカー技術を含めた診断ワークフローの構築

のうKNOWは医療機器ではありません。
疾病の診断又は予防に使用されることを目的としたものではありません。

アルツハイマー病の脳には アミロイドβが蓄積



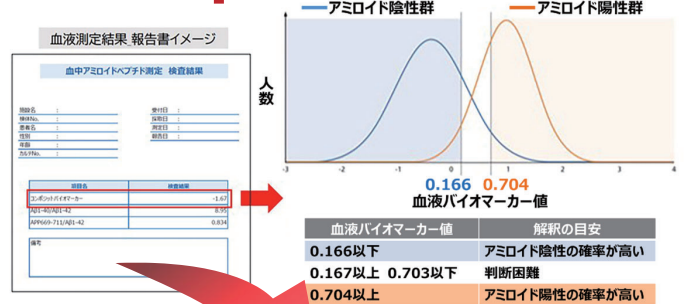
従来の検査法 脳内のアミロイドβ検出



課題 脳脊髄液検査は高齢者には侵襲性が高い
アミロイドPETは高額

血液検査で脳内のアミロイドβ蓄積を予測

新たな検査法

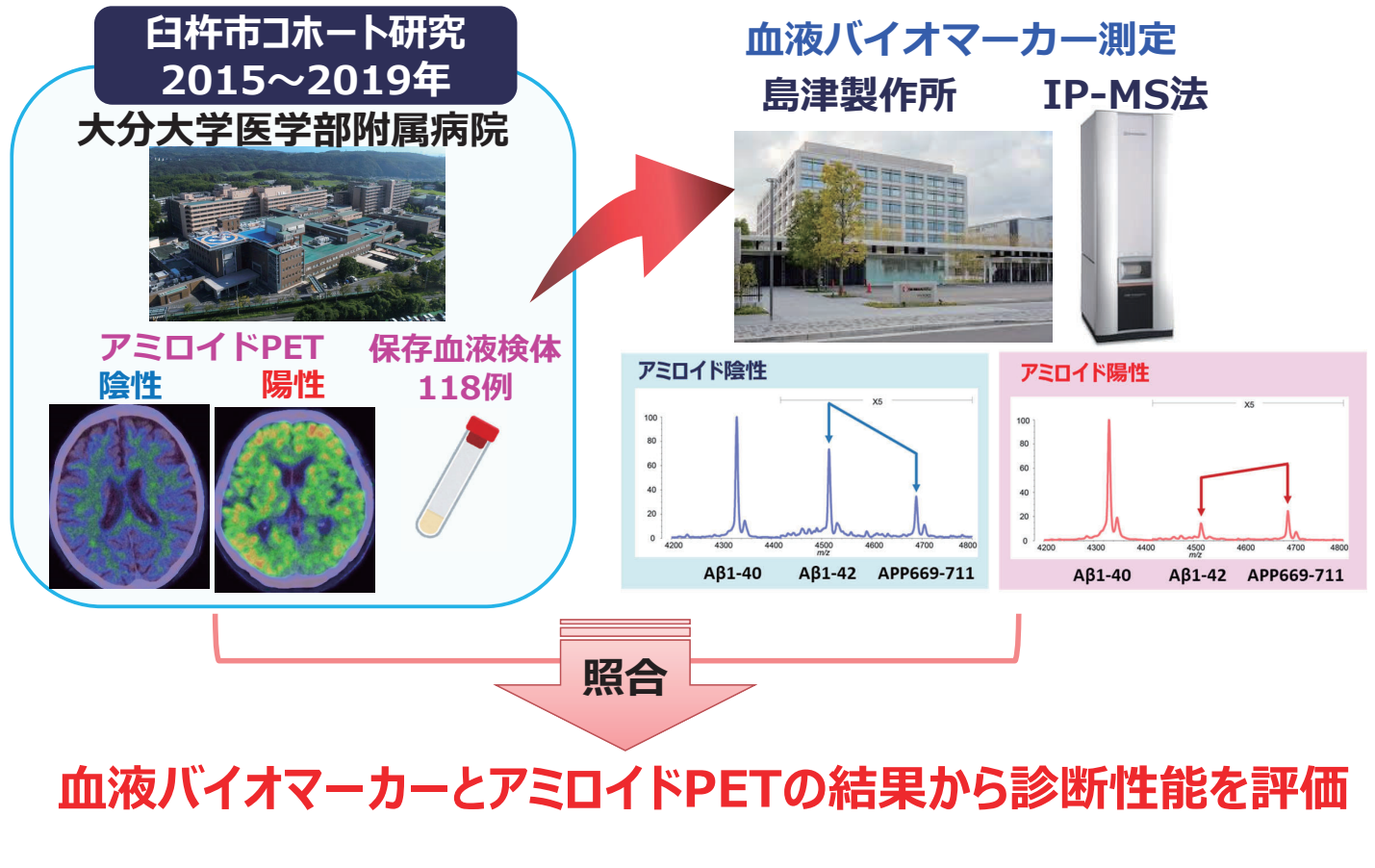


- 検査コストの削減

低侵襲

かかりつけ医でも診断可能

フェーズI (血液バイオマーカーの診断性能を評価)

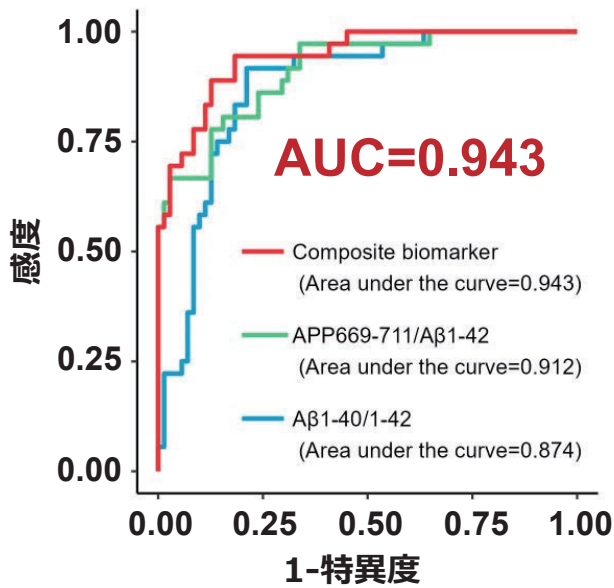


フェーズII (認知症診断ワークフローの構築)

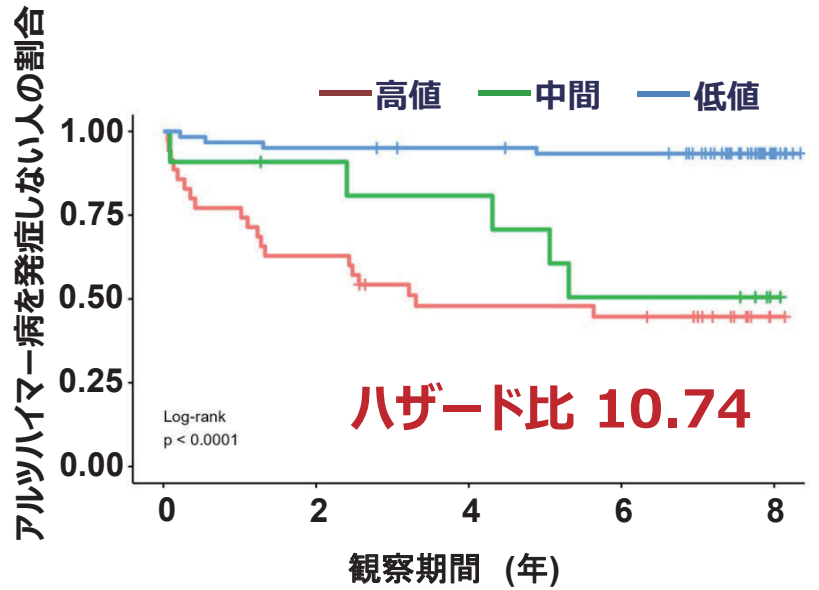


血液バイオマーカーの診断性能

ROC曲線



Kaplan-Meier 曲線



血液バイオマーカーは、高い精度でアミロイド PET 陽性者を識別でき、将来的な認知症発症の予測にも有用